



INŠTALAČNÝ MANUÁL A PRÍRUČKA NA POUŽÍVANIE



AKUMULAČNÉ NÁDRŽE

ENERGY 60, 80 120 AKE

VAROVANIE! Pred inštaláciou a samotným používaním akumuláčnej nádoby si pozorne prečítajte tento manuál!

ÚČEL

Smaltované akumuláčnej nádrže sú určené na skladovanie teplej úžitkovej vody.

TECHNICKÝ POPIS

Akumuláčnej nádrže AKE s rozsahom objemu 60, 80 a 120 litrov môžu byť namontované vertikálne alebo horizontálne na pántoch na stene priestorov alebo môžu byť umiestnené vo vertikálnej polohe na podlahe miestnosti.

Nádrže v rozmedzí od 80 do 120 litrov sú vybavené vonkajším oceľovým plášťom s epoxidovým náterom a izoláciou z lisovanej polyuretánovej peny.

Smaltované nádoby na vodu majú dodatočnú ochranu proti korózii, ktorá je zabezpečená pomocou vložených anódových tyče z vhodnej zliatiny (magnézium).

Presné a kompletne modelové číslo, nominálne prevádzkové parametre a výrobné číslo je uvedené na výrobnom štítku umiestnenom na tele nádrže (izolácií).

Voda použitá na účel teplej úžitkovej voda (TUV) musí spĺňať nariadenia pre úžitkovú vodu, najmä pokiaľ s jedná o koncentráciu chlóru, ktorá nemôže presiahnuť 250 mg/l a elektrická vodivosť musí byť vyššia ako 100 $\mu\text{S}/\text{cm}$ a nižšia ako 2000 $\mu\text{S}/\text{cm}$ pre smaltované nádrže.

INŠTALÁCIA A PRIPOJENIE

Akumuláčnej nádrže sa inštalujú iba v interiéroch, kde sú chránené pred kvapkajúcou a striekajúcou vodou. Miestnosť by mala byť chránená proti poklesu teploty pod 0°C. Podlaha vo vnútri miestnosti musí byť vybavená vypúšťacím otvorom alebo odtokom pre odpadovú vodu, alebo iným zariadením s rovnakým účelom, ktorý možno použiť pri akomkoľvek úniku tekutín z nádrže počas poruchy, alebo vykonávania servisu.

UPOZORNENIE: *Vodovodný systém pre napájanie akumuláčnej nádrže / vykurovací systém musí byť povinne vybavený vhodným poistným tlakovým ventilom s cieľom zabezpečiť, že tlak vo vyrovnávacej nádrži nie je vyšší, ako je jeho nominálna hodnota. Medzi akumuláčnou nádržou a tlakovým ventilom by nemali byť žiadne ventily.*

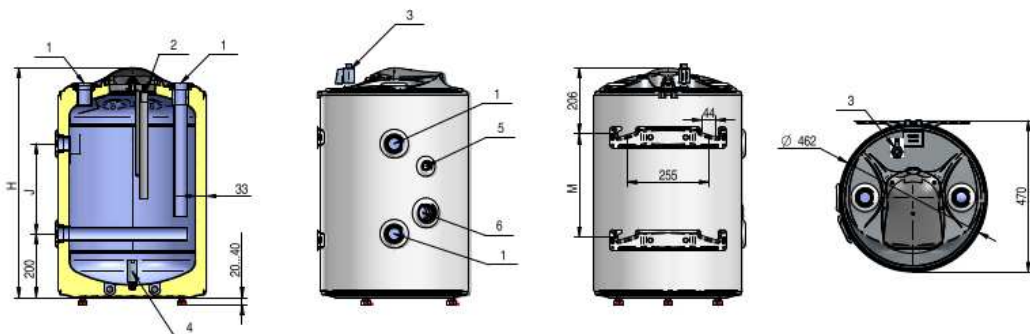
Inštaláciu a pripojenie akumuláčnej zásobníka musí vykonať spoločnosť pôsobiaca v oblasti vykurovania a klimatizačných zariadení a v súlade s príslušnou projektovou dokumentáciou.

POUŽITIE A ÚDRŽBA

Akumuláčnej nádrž môže byť použitá len ako súčasť celkového vykurovacieho systému. Požiadavky na jeho použitie sú uvedené v dokumentácii stanovenej a dodanej spotrebiteľovi spoločnosťou zodpovednou za projektovanie, inštaláciu a sprevádzkovanie systému. Zhoda je povinná!

Výrobca si vyhradzuje právo vykonávať neohlásené zmeny technických parametrov, ktoré nemajú vplyv na bezpečnosť akumuláčnej nádrže. Dimenzie uvedené v tabuľkách sú približné.

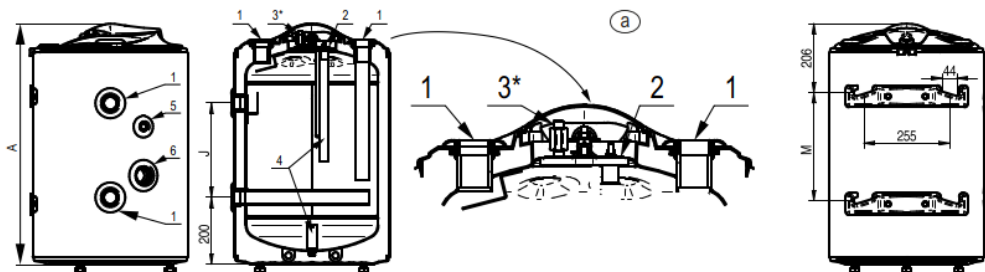
NÁKRES - ENERGY AKE



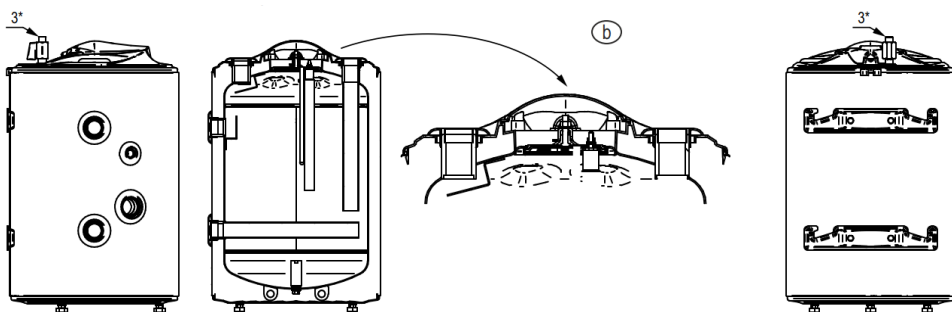
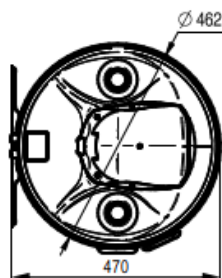
TABUĽKA TECHNICKÝCH PARAMETROV

STACIONÁRNY ZÁSOBNÍK VODY - smaltovaný				
PARAMETRE				
Model	MJ	ENERGY 60 AKE	ENERGY 80 AKE	ENERGY 120 AKE
Objednávkový kód		100595	100596	100597
Objem skupinový	-	60	80	120
Energetická trieda	-	C	C	C
Menovitý tlak	MPa	0,6	0,6	0,6
Objem	L	64	75	116
Hrúbka izolácie	mm	33	33	33
Hmotnosť	kg	29	32	42
PRIPÁJANIE				
1: Vstup / Výstup	G	1 1/4F	1 1/4F	1 1/4F
2: Príruba (s anódovou ochranou)		áno	áno	áno
3: Guľový ventil	G	1/2	1/2	1/2
4: Prídavná príruba		áno	áno	áno
5: Nátrubok pre snímač termostatu	G	1/2 F	1/2 F	1/2 F
6: Nátrubok pre el.vykurovacie teleso	G	1 1/2 F	1 1/2 F	1 1/2 F
ROZMERY				
H	mm	715	810	1150
J	mm	280	375	715
M	mm	320	415	755

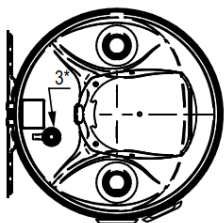
- Novo navrhnutý snímateľný kryt, ktorý zlepšuje funkčnosť celého ohrievača.
- Nový ABS materiál s pevnosťou a vynikajúcou odolnosťou proti nárazu a teplu.
- Inštalácia : montáž na stenu (vertikálna), stojaca na podlahe.



Poznámka 3* inštaluje výrobca.



Poznámka: 3* inštaluje montážna firma. Nachádza sa v balení prístroja.



ZÁRUČNÉ PODMIENKY

Výrobné chyby a záruka na materiály

Výrobca zaručuje, že výrobky, ktoré vyrába, sú bez chýb materiálu a spracovania, ktoré môže zabrániť normálnej prevádzke pri správnom a bežnom používaní, inštalácií a údržbe po dobu určenú v osvedčení o záruke príslušného zakúpeného modelu ohrievač vody. Záručná doba začína plynúť odo dňa uvedeného na doklade o kúpe. Ak výrobok alebo jeho akákoľvek časť je chybná od výroby alebo poruchou materiálu, výrobca opraví alebo vymení chybnú súčasť alebo produkt.

Výluky a obmedzenia záručného krytia

- a) Zákazník môže požadovať záruku počas záručnej doby príslušného výrobku okamžite po výskyte nejakej poruchy s výnimkou prípadu, keď má výrobok nejakú vadu už v okamihu nákupu. V tomto prípade musí zákazník reklamovať výrobok bezodkladne na predajni ihneď po zistení chyby, ako je stanovené vo všeobecných obchodných podmienkach.
- b) Tento záručné podmienky sú považované za neplatné v prípadoch, kedy vady a chyby vo fungovaní výrobkov sú spôsobené nasledovnými príčinami:
 - 1) Nehoda, montáž na pohyblivé štruktúry, nedbanlivosť, nesprávna starostlivosť alebo nehody.
 - 2) Nedodržanie pokynov na inštaláciu, používanie a údržbu uvedené v návode k inštalácii príslušného produktu.
 - 3) Nesprávna montáž a používanie, ako aj zmeny a to najmä v prípade, že nie sú vykonané zo strany oprávneného servisného personálu výrobcu .
 - 4) Testovacie a prevádzkové tlaky väčšie ako hodnoty stanovené výrobcom a stanovené v návode na použitie výrobku alebo použitia vody s charakteristickými hodnotami vyššími ako: rozpustné soli - 500 mg/l; uhličitan vápenatý - 200 mg/l; voľného oxidu uhličitého - 50 mg/l; obsah ph - minimálne 5 a maximálne 12.
 - 5) Zamrznutie, povodne, prírodné katastrofy alebo akcie tretích strán, ako aj akékoľvek zásahy do normálnych prevádzkových podmienok ohrievače vody a kontroly výrobcu.

Zákazník by mal taktiež sledovať protikoróznny systém t.j . mal by pravidelne kontrolovať magnéziovú anódu a nahradiť ho v závislosti na geografickej polohe v pravidelných intervaloch v závislosti od typu vody (mäkká alebo tvrdá) v regióne, v ktorom je ohrievač vody používaný.

- a) Záruka ohrievača vody je považovaný za neplatný, ak sériové identifikačné číslo bolo zmenené, odstránené alebo rozmazané, alebo nemôže byť výslovne doložené.
- b) Škody na vzhľade výrobkov nesmú byť považované za vady, s výnimkou tých, ktoré spôsobujú straty tepelné počas prevádzky alebo menia technické parametre

ohrievača vody uvedené v prospektoch.

- c) Výrobca si vyhradzuje právo v prípade výmeny dodať iný model ohrievača vody za účelom splnenia schválenej záručnej reklamácie, ak pôvodný model už nie je vo výrobe.
- d) **V žiadnom prípade nedemontujte ohrievač z vodovodného okruhu!!!** Do príchodu servisného technika, ktorý vydá ďalšie pokyny a rozhodne o následnom postupe.

Uplatnenie záruky

Každý zákazník, ktorý zakúpil ohrievač vody a má oprávnené dôvody reklamovať výrobok, postupuje nasledovne:

- a) Bezodkladne písomne oznámi inštalatér, alebo spoločnosť, ktorá mu predávala ohrievač vody, alebo distribútor, firma či obchodný zástupca výrobcu v regióne vznik poruchy ohrievača s presným popisom problému. Za týmto účelom žiadateľ zašle vyplnený reklamačný formulár. Táto žiadosť musí byť sprevádzaná dokladom preukazujúcim zakúpenie ohrievača vody (faktúra) s dátumom zakúpenia.
- b) Po zaevidovaní formulára výrobca rozhodne o tom, či reklamačný nárok je odôvodnený a či porucha nie je spôsobená príčinami obmedzujúcimi záruku uvedenými v tomto záručnom liste. Výrobca o svojom rozhodnutí a ďalšom postupe následne informuje zákazníka.
- c) Vrátenie výrobku zákazníkovi nemôže byť vykonané bez písomného povolenia vydaného výrobcom.
- d) Výrobca si vyhradzuje právo vykonať kontrolu reklamačných protokolov, dodržanie všetkých podmienok inštalácie, údržby a prevádzky ako aj preskúšanie reklamovaného výrobku za účelom kontroly všetkých aspektov, ktoré by mohli byť užitočné pre lepšie posúdenie reklamácie. Z tohto dôvodu zákazník nesmie vykonávať žiadne zmeny v podmienkach inštalácie či výrobku, ktoré sú dôvodom reklamácie bez predchádzajúceho písomného súhlasu technického oddelenia.
- e) *Podmienky záruky a reklamačný proces treba dodržať podľa VOP a RP Q-termo,s.r.o. prípadne nahlásiť reklamáciu na: servis@qtermo.cz*

Obmedzenie zodpovednosti

- a) Výrobca nie je zodpovedný zákazníkovi, priamo ani nepriamo, z akéhokoľvek neplnenia alebo oneskorenia pri uplatňovaní záruky, ktoré by mohli byť pôsobené okolnosťami na ktoré výrobca nevie ovplyvniť alebo nemá na ne dosah.
- b) Zodpovednosť výrobcu na základe tohto záručného certifikátu je obmedzená na vyššie uvedené povinnosti a do čiastky v súlade s dokladom o kúpe výrobku, ktorý je reklamovaný; vylúčená je akákoľvek zodpovednosť za nepriame škody, ako je stratu dát v informačných aplikáciách, výrobné straty, variácie obmedzenia tepelnej služby atď, ktoré neporušujú platné predpisy akejkoľvek krajiny, týkajúce sa zodpovednosti za výrobok.

c) Vyššie uvedené obmedzenia záruky budú aplikované vo všetkých prípadoch, ak nie sú v rozpore s predpismi krajiny týkajúce sa zodpovednosti za výrobok. Ak táto okolnosť ruší niektoré z predchádzajúcich ustanovení, zrušenie sa bude týkať len tohto bodu, zatiaľ čo ostatné zostanú v platnosti. Celkovo je vylúčené použitie akéhokoľvek nariadenia poukázaného v tomto dokumente, ktoré porušuje smernicu 1999/44/EU o ohrievačov vody a ich použitie na území EÚ.

Akékoľvek iné záručné práva, ktoré nie je uvedené v tomto záručnom liste sú vylúčené.

RECYKLÁCIA A LIKVIDÁCIA ODPADU

Na konci životného cyklu každého výrobku a jeho súčastí je potrebná likvidácia v súlade s regulačnými predpismi. Zastarané zariadenia musia byť zhromažďované oddelene od iných recyklovateľných odpadov obsahujúce materiály s nepriaznivým účinkom na zdravie a životné prostredie.

Kovové súčasti, rovnako ako aj nekovové je možné predať licencovaným organizáciám zaoberajúce sa recyklovaním kovových alebo nekovových materiálov. Nemalo by sa s nimi zaobchádzať ako s domovým odpadom.



termo

Q-termo, s.r.o.

Hlavná ulica 487

018 64 Košeca

email: info@qtermo.cz, www.qtermo.cz