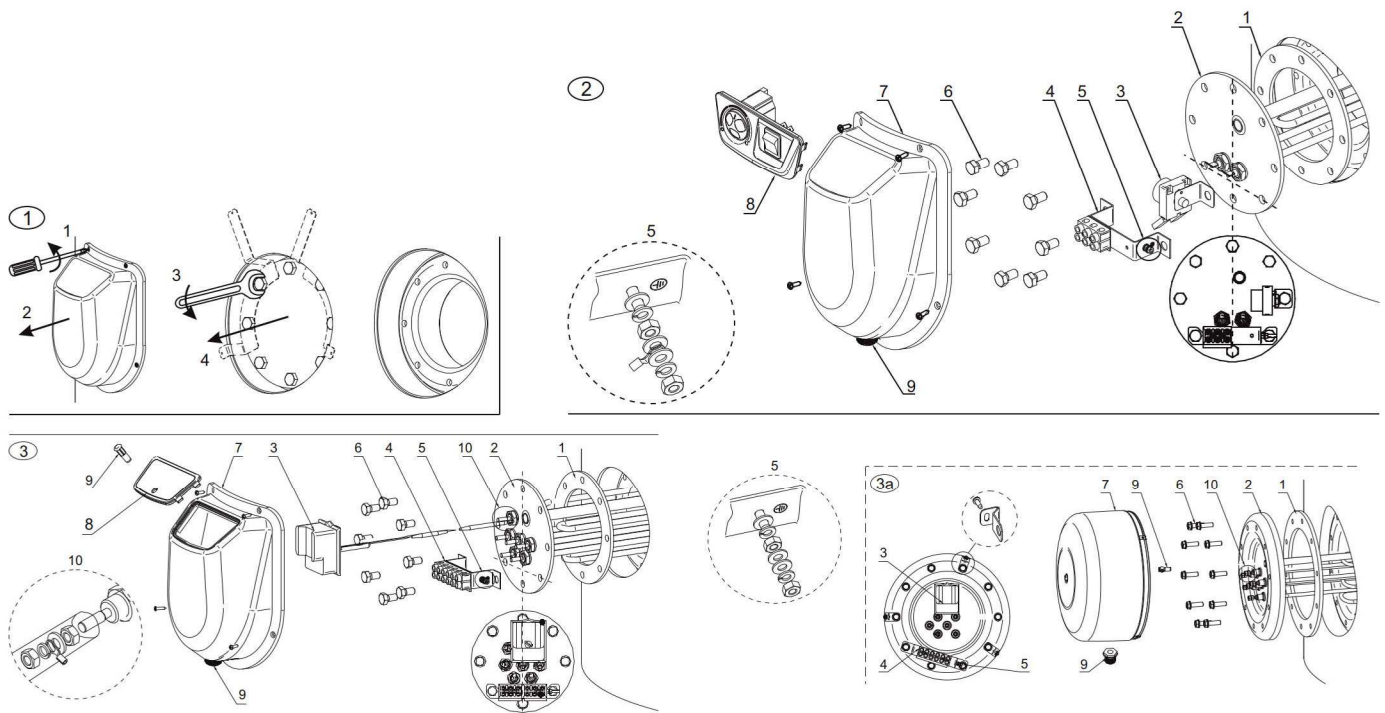


PRÍRUBOVÉ VYKUROVACIE TELESÁ



| Pozícia | Príslušenstvo | 3 kW | 6 kW | 9 kW | 12 kW |
|-----------|--|------|------|------|-------|
| 1 | Tesnenie | 1 | 1 | 1 | 1 |
| 2 | Zostava príruby | 1 | 1 | 1 | 1 |
| | príruba | 1 | 1 | 1 | 1 |
| | elektrické vykurovacie teleso | 1 | 3 | 3 | 3 |
| 3 | Tepelná poistka | 1 | - | - | - |
| | kovová úchytka v tvare L | 1 | - | - | - |
| | termostat s tepelnou poistkou (rozsah teploty 0-75 °C) | - | 1 | 1 | 1 |
| 4 | Zostava terminálu | 1 | 1 | 1 | 1 |
| | svorkovnica | 1 | 1 | 1 | 1 |
| | kovová úchytka | 1 | 1 | 1 | 1 |
| | izolačná podložka s identifikačnými štítkami | 1 | 1 | 1 | 1 |
| | kabeláž | 3 | 5 | 5 | 5 |
| 5 | Zostava uzemňovacej svorky | 1 | 1 | 1 | 1 |
| | skrutka M4x22 (25) | 1 | 1 | 1 | 1 |
| | matica M4 | 2 | 2 | 2 | 2 |
| | podložka 4H | 2 | 2 | 2 | 2 |
| | podložka A M4 | 3 | 3 | 3 | 3 |
| 8 | Zostava ovládacieho panelu | 1 | - | - | - |
| | ovládací panel | 1 | - | - | - |
| | termostat (rozsah teploty 0-75 °C) | 1 | - | - | - |
| | osvetlený kolískový spínač | 1 | - | - | - |
| | drôty | 1 | - | - | - |
| 9 | Vstup kabeláže (zásuvka) | 1 | 1 | 1 | 1 |
| 10 | Skrutka M6 | - | - | 12 | 12 |
| | Podložka 6H | - | - | 6 | 6 |
| | Podložka A M6 | - | - | 6 | 6 |
| | Izolačné púzdro zo sklaminátu | - | - | 6 | 6 |
| - | Zubová zámka podložky M10 | 1 | 1 | 1 | 1 |

Typové označenie

Objednávkový kód tovaru

| | |
|--|--------|
| Prírubové el. vykurovacie teleso k ENERGY pre 150 - 200l | 110170 |
| Prírubové el. vykurovacie teleso k ENERGY pre 300l, komplet sada, 3 x 3 kW | 110172 |
| Prírubové el. vykurovacie teleso k ENERGY pre 500l, komplet sada, 3 x 3 kW | 110172 |
| Prírubové el. vykurovacie teleso k ENERGY pre 750-1000l, komplet sada, 3 x 4 kW | 110173 |
| Prírubové el. vykurovacie teleso k ENERGY pre 1500-2000l, komplet sada, 3 x 4 kW | 110174 |